

Découvrez un partenariat fondé sur l'excellence en gestion de placements



Le guide de confiance pour des générations d'investisseurs

Depuis plus d'un demi-siècle¹, Gestion d'actifs CIBC a su gagner la confiance de quelque 2 millions d'investisseurs et d'institutions du monde entier, qui cherchent à faire fructifier et à protéger leurs portefeuilles. Nous sommes prêts à vous orienter dans votre parcours de placement en vous offrant des solutions novatrices, des perspectives judicieuses et un soutien dévoué.



Expertise spécialisée

Tirez profit de l'expertise de nos professionnels en placements chevronnés qui s'engagent à dénicher des occasions, à gérer les risques et à aider nos clients à bâtir des portefeuilles résilients.



Solutions novatrices

Explorez l'étendue et la variété de nos solutions qui résultent de notre quête inlassable de meilleurs rendements et de notre volonté d'offrir des ressources de qualité institutionnelle répondant aux divers besoins des investisseurs.



Priorité accordée à la durabilité

Nous sommes déterminés à gérer les risques systémiques en intégrant les facteurs environnementaux, sociaux et de gouvernance (ESG) à notre approche active d'actionnariat et à nos décisions de placement.



Une riche histoire de service

Tout au long de notre histoire, nous sommes restés concentrés sur nos clients et avons établi des relations de confiance à long terme. Nous leur offrons la souplesse, la concentration et le dynamisme d'une petite société, ainsi que la robustesse et les ressources de la [Banque CIBC](#), une institution financière nord-américaine de premier plan.

Nous sommes fiers de guider nos clients et de les aider à surmonter les difficultés du marché, de l'inflation des années 1970 à l'éclatement de la bulle Internet dans les années 2000, sans oublier la crise financière mondiale de 2008 et la pandémie de la COVID-19. Nous demeurons à votre écoute en vous offrant ce dont vous avez besoin et en nous efforçant de dépasser vos attentes.

En bref

232 G\$

d'actifs sous gestion²

4^e

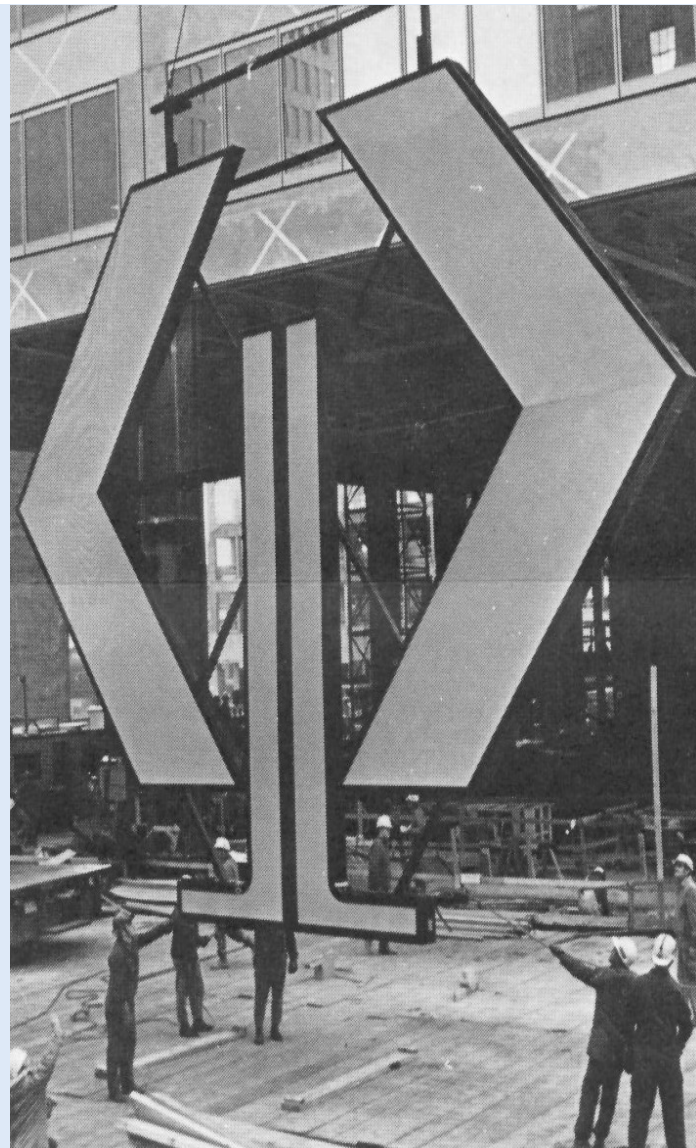
gestionnaire d'actifs en importance parmi ceux qui ont leur siège social au Canada³

Plus de 150

professionnels en placements chevronnés comptant en moyenne **plus de 19 ans** d'expérience dans le secteur

Plus de 50 ans

d'expérience en gestion active de mandats de placement



Notre solide expertise en placement

Nos équipes de placement, qui couvrent un vaste éventail de catégories d'actif, de secteurs et de régions, surveillent et gèrent les solutions de placement conçues pour répondre aux divers objectifs particuliers des investisseurs. Chaque équipe se concentre sur son propre domaine de compétence tout en s'appuyant sur les connaissances approfondies de l'ensemble de la société pour offrir des solutions novatrices.

Nos équipes de gestion de portefeuille et de recherche



Titres à revenu fixe

Gestion d'actifs CIBC possède de solides antécédents de placement en titres à revenu fixe. Nous avons tiré avantage de notre solide et riche portefeuille de titres à revenu fixe afin de fournir des solutions pour certains des investisseurs les plus avertis du monde. Notre engagement à l'égard de la recherche sur le crédit jette les bases de nos solutions de titres à revenu fixe. Nous offrons une approche d'ensemble en matière de gestion des titres à revenu fixe, en utilisant une multitude de stratégies pour diversifier les sources de valeur ajoutée dans les portefeuilles. Notre équipe est composée de 30 professionnels en placements mettant à profit une combinaison de connaissance inégalée des marchés et d'expérience, tant dans la gestion active que passive, selon une démarche fondée sur le travail d'équipe.



Actions

Nous offrons une approche d'ensemble en matière de gestion des actions canadiennes et internationales, qui s'appuie sur une recherche fondamentale approfondie. L'équipe de plus de 30 professionnels en placements met à profit sa connaissance des marchés et son expérience selon une démarche dynamique, fondée sur le travail d'équipe. La recherche et l'information sur les marchés sont partagées librement entre les membres de l'équipe, ce qui favorise une culture de collaboration. Notre équipe Recherche quantitative gère de façon systématique et réfléchie des stratégies de placement axées sur les résultats, et non sur les marchés. En s'appuyant sur son expérience en gestion de placements, en mathématiques financières, en statistiques et en informatique, elle prend des mesures impartiales en vue de constituer des stratégies fondées sur des données empiriques et non sur les émotions.



Multiclasse d'actifs et gestion des devises

La grande force de l'équipe Multiclasse d'actifs et gestion des devises, c'est sa capacité d'intégrer la recherche quantitative au jugement qualitatif. Pour ce faire, elle s'appuie sur son expérience collective et sa compréhension des tendances et des anomalies du marché dans diverses catégories d'actifs, notamment les devises, les titres de créance souverains mondiaux et les titres de créance des marchés émergents libellés en monnaie locale. L'équipe est composée de 21 professionnels en placements chevronnés accumulant en moyenne plus de 22 ans d'expérience dans le secteur. Collectivement, l'équipe possède une vaste expérience dans des domaines comme la consultation et la recherche auprès des banques centrales, les services-conseils en placement, les recherches indépendantes ou les opérations pour compte propre.

Les avantages d'une architecture ouverte

En plus de nos équipes internes spécialisées en placements, nous entretenons des relations avec des sociétés de gestion de placements partout dans le monde. Notre unique objectif est d'offrir à nos clients les meilleures solutions qui soient. C'est pourquoi nous ajoutons à nos propres solutions et ressources en placement les compétences complémentaires de gestionnaires d'actifs externes. Cette architecture ouverte comporte de nombreux avantages, dont une diversification accrue, une expertise d'envergure mondiale et un accès rapide aux innovations dans le monde des placements.

Équipe Solutions de placement totales

Notre équipe Solutions de placement totales (SPT) assure une surveillance approfondie des gestionnaires de placements à l'échelle de l'institution pour tous les produits et services de Gestion d'actifs CIBC offerts aux investisseurs individuels et aux conseillers.

L'équipe SPT effectue des recherches approfondies sur les gestionnaires et les stratégies de placement, en tenant compte de facteurs importants comme le rendement et le risque attendus, le potentiel de diversification, la conviction globale et des facteurs propres aux gestionnaires, comme la stabilité organisationnelle et la structure de prise de décisions. Grâce à cette analyse, l'équipe s'assure que la plateforme de Gestion d'actifs CIBC est rigoureusement testée et surveillée.

De plus, l'équipe SPT est responsable d'un certain nombre d'autres fonctions importantes, comme les solutions de portefeuille, la gestion du bêta, la recherche bêta, la négociation et la mise en œuvre, et plus encore.

Plus de 60

professionnels en placements

15

années d'expérience
des placements, en
moyenne

18

titres de CFA

25

langues parlées

Un accès au savoir-faire du monde entier

Par l'entremise de nos sous-conseillers et partenaires stratégiques, nous tirons parti de l'envergure et de l'expertise de gestionnaires d'actifs mondiaux du Canada, des États-Unis et d'Europe. C'est ce qui nous permet d'offrir une vaste gamme de ressources et de solutions mondiales de placement à notre clientèle.



Une diversité de solutions de placement pour répondre à vos besoins

Nous nous engageons à déployer des ressources à l'échelle de l'institution de manière à répondre aux différents besoins des investisseurs. Notre vaste éventail de solutions prend appui sur notre équipe de professionnels en placements d'expérience, nos partenariats stratégiques et notre approche axée sur une architecture ouverte.



Particuliers et familles

Des solutions de portefeuille aux fonds communs de placement, sans oublier les fonds négociés en Bourse (FNB), nous proposons une variété d'options de placement aux particuliers et aux familles du Canada pour les aider à atteindre leurs objectifs financiers.

[Pour en savoir plus sur les placements personnels](#)



Spécialistes en services financiers

Nous travaillons en partenariat avec des spécialistes qui s'efforcent de bâtir des portefeuilles de grande qualité pour leurs clients. Explorez comment les produits d'Investissements Renaissance, conçus par Gestion d'actifs CIBC, peuvent aider vos clients à réaliser ce qui leur tient à cœur.

[Pour en savoir plus sur Investissements Renaissance](#)



Institutions

Nous servons les investisseurs institutionnels du Canada et d'ailleurs dans le monde en étant à l'écoute des besoins particuliers et complexes des organisations. Nous offrons de nombreuses solutions de placement personnalisées, fondées sur des recherches sérieuses et un contrôle préalable rigoureux.

[Pour en savoir plus sur les placements institutionnels](#)

Notre engagement envers les clients

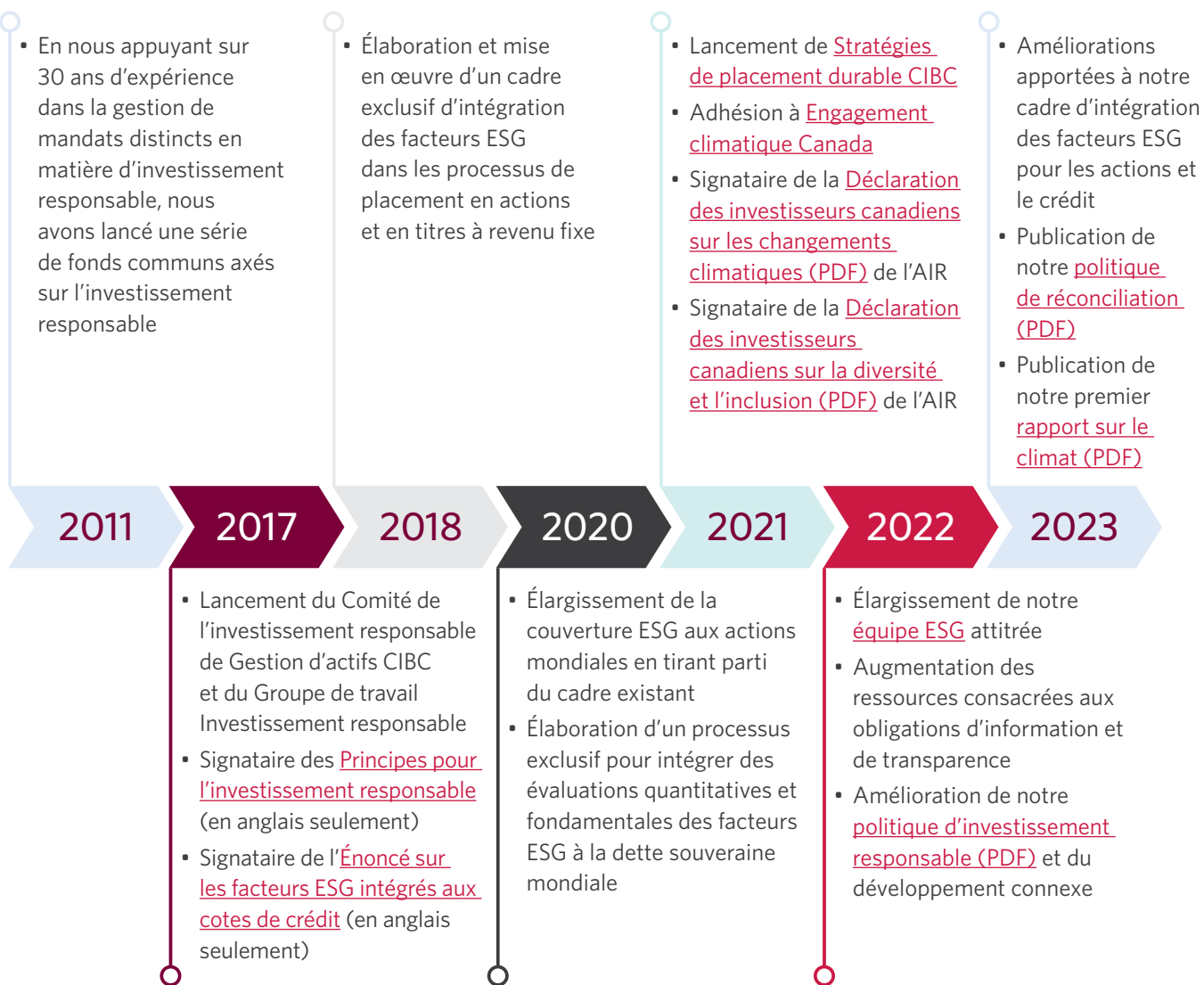
- Conseils judicieux et soutien adapté à vos besoins
- Réalisation de recherches rigoureuses sur les placements et [leadership éclairé](#)
- Amélioration continue et sans relâche du rendement des placements
- Création d'une valeur durable en mettant à profit notre grande envergure

Engagement en faveur d'un avenir meilleur

Gestion d'actifs CIBC a à cœur votre avenir. Nous faisons en sorte d'offrir des produits et des services qui évoluent constamment. Pendant ce temps, nous pensons toujours aux générations futures. Nous intégrons la durabilité dans tous les aspects de nos activités, en mettant l'accent sur les facteurs environnementaux, sociaux et de gouvernance (ESG) qui comptent pour nos clients.

[Pour en savoir plus sur notre engagement envers l'investissement responsable](#)


Évolution des facteurs ESG à Gestion d'actifs CIBC



Faire progresser la réconciliation économique

La Banque CIBC s'est engagée à soutenir les [communautés des Premières Nations, métisses et inuites \(PDF\)](#) afin qu'elles atteignent le bien-être et la prospérité financière. Nous travaillons en partenariat avec les conseils de bande, les fiduciaires et les membres de la collectivité pour gérer les actifs en respectant leurs cultures, croyances et valeurs.

Nous reconnaissons que les clients autochtones ont des considérations et des besoins particuliers. Notre objectif est de veiller à ce que ces principes soient reflétés dans notre [politique d'investissement responsable \(PDF\)](#) et notre processus d'investissement. Nous collaborons également avec les sociétés émettrices afin de nous assurer qu'elles ont une approche adéquate en matière de réconciliation et qu'elles sont en harmonie avec nos valeurs importantes en ce qui concerne les droits autochtones. Notre [cadre de réconciliation](#) joue un rôle important dans ces engagements.



L'Espace Legacy dans l'édifice CIBC Square, notre siège social mondial, est dédié à l'histoire commune des peuples autochtones et non autochtones du Canada, ainsi qu'à l'importance de la réconciliation économique pour promouvoir la prospérité des communautés autochtones.



L'inclusion est la pierre angulaire de notre culture

À Gestion d'actifs CIBC, nous pratiquons une gestion équitable des talents pour nous assurer que notre effectif et notre équipe de direction soient le reflet des clients et des collectivités que nous servons, et nous investissons dans la formation afin que notre équipe soit outillée pour pratiquer l'inclusion intentionnelle. Bien faire les choses signifie que nous avons une équipe engagée qui crée des idées novatrices et favorise une expérience client inclusive.

Nous démontrons notre engagement envers une culture d'inclusion par un certain nombre d'initiatives :

- [30% Club Canada](#) (en anglais seulement) Nous sommes signataire du Club 30 % Canada. Nous nous engageons à exercer nos droits de propriété afin d'encourager une représentation accrue des minorités au sein des conseils d'administration et de la haute direction au Canada.
- [Bourse d'études de Groupe Entreprises et de Gestion des avoirs \(PDF\)](#) Ces bourses d'études de 10 000 \$ sont disponibles pour les étudiants qui s'identifient comme faisant partie d'un des groupes suivants : Premières Nations, Métis, Inuits ou membre de la communauté noire.
- [Bourses d'études de Gestion d'actifs CIBC pour les Autochtones visant l'obtention du titre de CFA \(PDF\)](#) Nous sommes fiers d'offrir cette bourse pour équiper la prochaine génération de professionnels autochtones des connaissances et des ressources financières nécessaires à la croissance de leur carrière.
- [Bourse d'études Women in Asset Management de la Ivey Business School](#) : Nous sommes fiers de notre partenariat de trois ans avec le programme de la Ivey School of Business pour les femmes dans le secteur de la gestion d'actifs.

Ce que la diversité signifie pour nous :

- Elle améliore notre équipe grâce aux divers points de vue.
- Elle aide à supprimer les obstacles linguistiques.
- Elle renforce l'inclusion, le soutien et la confiance.
- Elle accentue le progressisme et l'engagement envers l'excellence.
- C'est ce que nous sommes et la façon dont nous réussissons.

Changeons les choses ensemble

Établie pour poursuivre notre riche tradition du soutien à nos collectivités, la [Fondation CIBC](#) s'engage à changer les choses en soutenant les projets de lutte contre le cancer, en promouvant l'inclusion dans nos collectivités et en investissant dans l'éducation financière. Nous sommes reconnaissants envers nos clients de nous permettre de poursuivre nos activités, et extrêmement fiers de nos partenariats avec des associations locales alors que nous travaillons ensemble vers le même but.

Faits saillants des dons de Gestion d'actifs CIBC en 2023⁴

154 825 \$

de dons par des employés de Gestion d'actifs CIBC

140

de dons par des employés de Gestion d'actifs CIBC

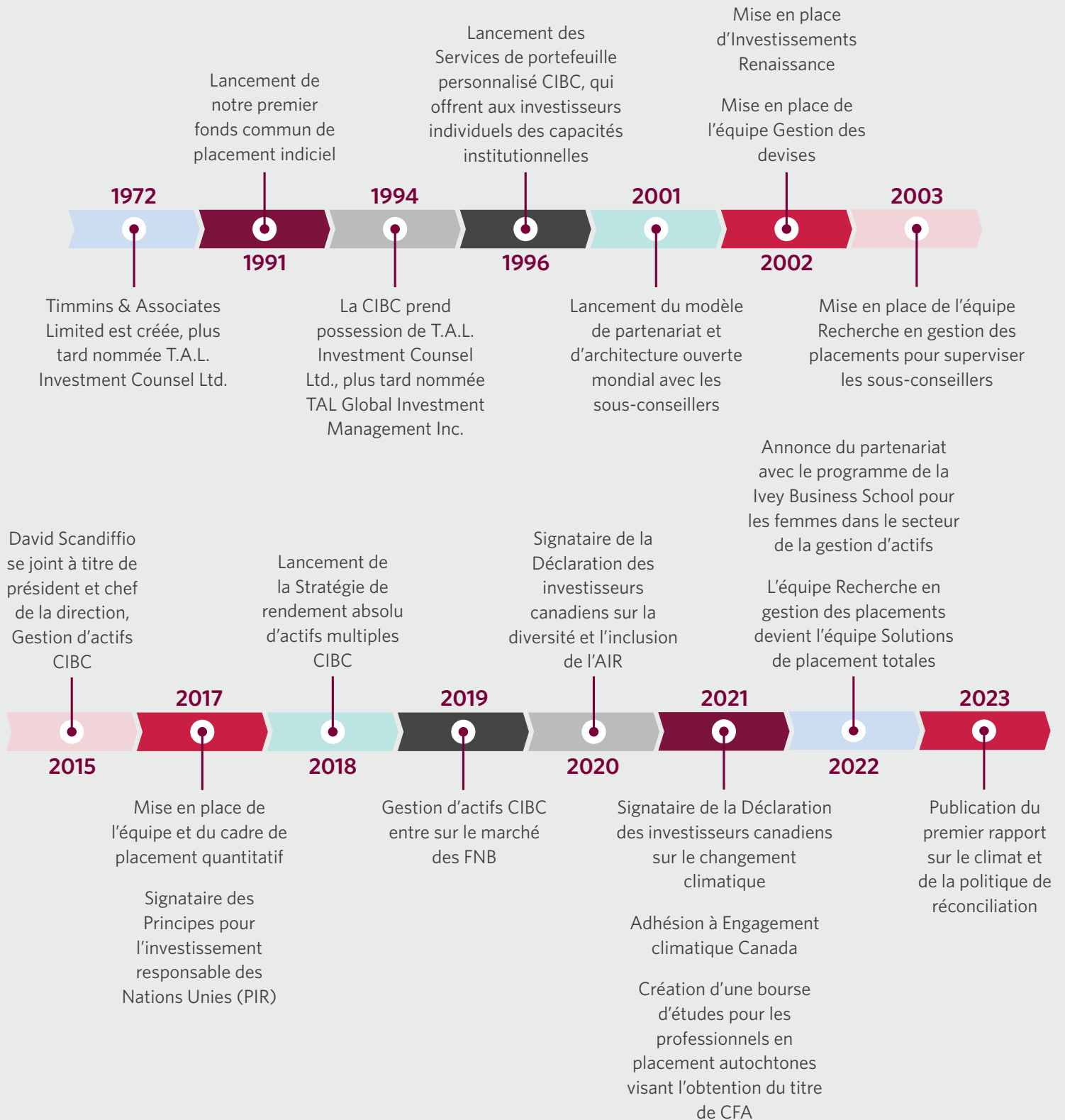
780

heures de bénévolat par les employés de Gestion d'actifs CIBC

Voici les initiatives importantes que notre société soutient chaque année :

- **Course à la vie CIBC de la Société canadienne du cancer**
L'Équipe CIBC offre un soutien important aux organismes axés sur la recherche, les diagnostics, les traitements et le bien-être pour tous les types de cancers.
- **Tournoi Road Hockey to Conquer Cancer**
Le plus important tournoi de hockey de rue pour la collecte de fonds au monde bénéficie directement le Princess Margaret Cancer Centre, l'un des cinq plus grands centres de recherche sur le cancer au monde.
- **CIBC United Way Hockey Day**
Dans le cadre de notre campagne Centraide en milieu de travail, la CIBC organise un tournoi de hockey de bienfaisance d'une journée à Toronto et à Montréal.

Forte de plus de 50 ans d'excellence en matière d'investissement



Un gestionnaire d'actifs canadien de premier plan reconnu

Gestion d'actifs CIBC est régulièrement récompensée à titre de gestionnaire d'actifs canadien de premier plan⁵, ce qui témoigne de notre engagement à offrir des services et des solutions de gestion de placements de grande qualité et à répondre aux besoins en constante évolution de nos clients. Voici quelques-unes de nos récentes distinctions :

- **Prix LSEG Lipper Fund 2023** : Trois prix ont été accordés à nos fonds Renaissance.
- **Trophée FundGrade A+® 2023** : Nous avons remporté cinq prix, soit quatre pour les Fonds mutuels CIBC et un pour les fonds communs de placement d'Investissements Renaissance.
- **Rapport 2023 de *Benefits Canada* sur les 40 principaux gestionnaires d'actif** : En 2023, nous sommes arrivés au 4^e rang des plus importants gestionnaires d'actifs au Canada sur la base de l'actif total.
- **Rapport 2023 sur les familles de fonds communs de placement d'*Investment Executive*** : Nous sommes arrivés au 3^e rang des gestionnaires d'actifs appartenant à une banque canadienne en ce qui concerne le rendement de notre famille de fonds communs de placement.



¹ TAL Gestion globale d'actifs inc., société privée de gestion de placements, a été fondée en 1972. La Banque CIBC a acquis une participation en 1994, puis 100 % en 2001.

² Au 30 juin 2024. Ce chiffre comprend 46 G\$ de mandats d'actifs multiples et d'actifs avec superposition de devises (montant nominal) et 38 G\$ d'actifs gérés par des sous-conseillers tiers.

³ Benefits Canada – Rapport sur les 40 principaux gestionnaires d'actif, novembre 2023.

⁴ Au 31 décembre 2023.

⁵ Les prix LSEG Lipper Fund, décernés chaque année, mettent à l'honneur des fonds et des sociétés de fonds qui se sont distingués par leur rendement corrigé du risque systématiquement remarquable par rapport à celui de leurs pairs. Les prix LSEG Lipper Fund sont fondés sur les notations du fonds Lipper Leader pour son rendement constant, qui correspondent à une mesure de rendement objective, quantitative et corrigée du risque calculée sur 36, 60 et 120 mois. Le fonds ayant la valeur Lipper Leader pour son rendement constant (rendement effectif) la plus élevée dans chaque catégorie admissible remporte le prix LSEG Lipper Fund. Pour en savoir plus, consultez le site lipperfundawards.com (en anglais seulement). Bien que LSEG Lipper fasse des efforts raisonnables afin d'assurer l'exactitude et la fiabilité des données utilisées pour calculer les prix, leur exactitude n'est pas garantie. Le Fonds de petites capitalisations canadien Renaissance – catégorie F a remporté le prix du meilleur fonds d'actions canadiennes à petite et moyenne capitalisation sur une période de 3 ans (terminée le 31 juillet 2023) sur un total de 34 fonds, ainsi que du meilleur fonds d'actions canadiennes à petite et moyenne capitalisation sur une période de 5 ans (terminée le 31 juillet 2023) sur un total de 31 fonds. Le rendement du Fonds pour la période terminée le 31 octobre 2023 est le suivant : 4,1 % (1 an), 10,0 % (3 ans), 11,7 % (5 ans), 6,1 % (10 ans) et 7,4 % (depuis la création le 3 novembre 2005), après déduction des frais. Le Fonds de petites capitalisations mondial Renaissance – catégorie F a remporté le prix du meilleur fonds d'actions mondiales à petite et moyenne capitalisation sur une période de 10 ans (terminée le 31 juillet 2023) sur un total de 18 fonds. Le rendement du Fonds pour la période terminée le 31 octobre 2023 est le suivant : 0,3 % (1 an), -0,8 % (3 ans), 6,8 % (5 ans), 9,6 % (10 ans) et 4,8 % (depuis la création le 31 janvier 2001), après déduction des frais. Prix LSEG Lipper Fund, ©2023 LSEG. Tous droits réservés. Titulaire de licence de cette marque.

La note FundGrade A+® est utilisée avec la permission de Fundata Canada Inc., tous droits réservés. Les Trophées annuels FundGrade A+® qui distinguent la « crème de la crème » des fonds d'investissement canadiens, sont remis par Fundata Canada Inc. Le calcul de la note FundGrade A+® complémentaire de la notation mensuelle FundGrade, est déterminé à la fin de chaque année civile. Le système de notation FundGrade évalue les fonds en fonction de leur rendement ajusté au risque, mesuré par le ratio de Sharpe, le ratio de Sortino et le ratio d'information. Le résultat pour chaque ratio est calculé individuellement, sur des périodes de 2 à 10 ans. Les résultats sont alors équilibrés en calculant une note mensuelle FundGrade. Les notes FundGrade sont réparties en cinq tranches qui vont de « A » (performance supérieure) à « E » (performance inférieure). Ainsi, 10 % des fonds gagnent la note A, 20 % des fonds obtiennent la note B, 40 % des fonds reçoivent la note C, 20 % des fonds recueillent la note D et 10 % des fonds reçoivent la note E. Tous les fonds éligibles doivent avoir reçu une note mensuelle FundGrade au cours de l'année précédente. La note FundGrade A+® utilise un calcul dans le style de « moyenne pondérée cumulative » (MPC). Les notes mensuelles FundGrade de « A » à « E » reçoivent des notations allant respectivement de 4 à 0. Le résultat moyen d'un fonds détermine son MPC. Tout fonds possédant un MPC supérieur ou égal à 3,5 reçoit la note A+. Pour plus de renseignements, veuillez consulter le site Web www.FundGradeAwards.com. Même si Fundata fait de son mieux pour s'assurer de la fiabilité et de la précision des données contenues dans la présente, l'exactitude de ces dernières n'est pas garantie par Fundata. Liste des fonds gagnants :

Nom du fonds	Catégorie selon le Comité de normalisation des fonds d'investissement du Canada (CIFSC)	Compte du fonds	Date de début de FundGrade	Date du calcul de FundGrade
Fonds indiciel équilibré CIBC	Équilibré neutre canadien	250	31 janvier 2014	31 décembre 2023
Fonds mondial de technologie CIBC	Actions mondiales	1 095	31 janvier 2014	31 décembre 2023
Fonds d'actions internationales CIBC	Actions internationales	370	31 janvier 2014	31 décembre 2023
Fonds indice Nasdaq CIBC	Actions américaines	794	31 janvier 2014	31 décembre 2023
Fonds de sciences et de technologies mondial Renaissance	Actions mondiales	1 095	31 janvier 2014	31 décembre 2023

[Benefits Canada – Rapport sur les 40 principaux gestionnaires d'actif, novembre 2023.](#)

[Investment Executive – « Mutual fund families overcame another challenging year », février 2024.](#)

Communiquez avec nous

Pour savoir comment nous pouvons vous aider à vous orienter dans votre parcours d'investissement, communiquez avec votre conseiller ou votre représentant de Gestion d'actifs CIBC

cibcassetmanagement.com

Nos bureaux



Toronto

CIBC SQUARE
81 Bay Street
Toronto (Ontario) M5J 0E7

Montréal

1000, de la Gauchetière Ouest,
bureau 3200
Montréal (Québec) H3B 4W5



[linkedin.com/showcase/cibc-asset-management/](https://www.linkedin.com/showcase/cibc-asset-management/)

Sauf indication contraire, tous les renseignements contenus dans le présent document datent du 30 juin 2024.

Le présent document offre des renseignements généraux et ne vise aucunement à donner des conseils financiers, de placement, fiscaux, juridiques ou comptables. Il ne constitue ni une offre ni une sollicitation d'achat ou de vente des titres mentionnés. La situation personnelle et la conjoncture doivent être prises en compte dans une saine planification des placements. Toute personne voulant agir sur la foi des renseignements contenus dans le présent document doit d'abord consulter son conseiller. Sauf indication contraire, toutes les opinions et estimations figurant dans le présent document datent du moment de sa publication et peuvent changer. Certains renseignements que nous vous avons fournis pourraient constituer des énoncés prospectifs. Ces énoncés comportent des risques connus et non connus, des incertitudes et d'autres facteurs pouvant faire en sorte que les résultats ou les rendements réels pourraient différer considérablement des résultats ou des rendements futurs prévus explicitement ou implicitement dans lesdits énoncés prospectifs. Les placements dans les fonds communs de placement peuvent faire l'objet de commissions, de commissions de suivi, de frais de gestion et d'autres charges. Veuillez lire le prospectus simplifié avant d'investir. Les fonds communs de placement ne sont pas garantis, leur valeur varie fréquemment et leur rendement passé n'est pas indicatif de leur rendement futur.

Gestion d'actifs CIBC et le logo CIBC sont des marques de la Banque Canadienne Impériale de Commerce (la Banque CIBC), utilisées sous licence. Le présent document et son contenu ne peuvent être reproduits sans le consentement écrit de Gestion d'actifs CIBC inc.